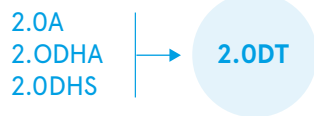


# Saps com t'afecten les noves tarifes elèctriques

CANVIS EFECTIUS  
DES DE L'1 DE JUNY  
DE 2021

Es passa de 3 modalitats de peatges d'accés a una sola: **2.ODT**



## CARACTERÍSTIQUES DE LA MODALITAT 2.ODT QUE AFECTEN AL PREU DE LA FACTURA:

Es passa de 2 franges horàries en les quals el preu varia a 3 períodes: P1, P2, P3

- P1 - Hores punta = Preu alt
- P2 - Hores planes = Preu mig
- P3 - Hores vall = Preu baix

## FUNCIONAMENT

### Entre setmana:

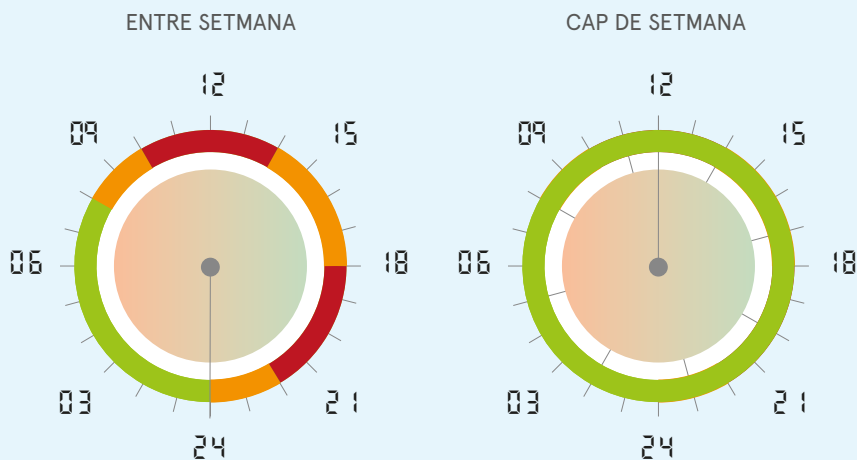
- **Consum electricitat: 3 períodes** (que coincideixen amb les franges) amb preus diferents segons horaris. **Podem optimitzar el consum modificant l'horari de l'ús dels electrodomèstics**

- **Potència contractada: 2 períodes** amb preus diferents segons horaris. **Només podem optimitzar el consum variant la potència contractada**

### Cap de setmana:

**Només hi ha el període P3 (preu baix) tot el dia** tant per a la potència com per al consum.

## PERÍODES A TENIR EN COMPTE PER OPTIMITZAR EL NOSTRE CONSUM



### **P1** Període punta - Més car

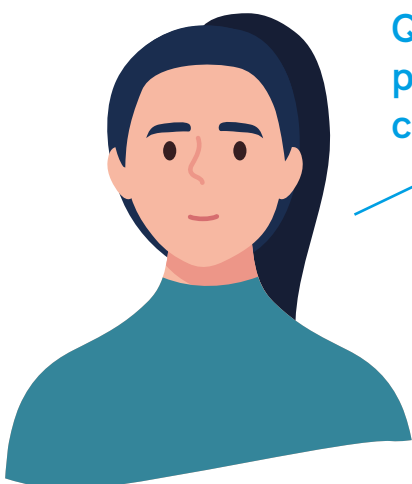
De 10 h a 14 h i de 18 h a 22 h

### **P2** Període pla - Mig

De 8 h a 10 h, de 14 h a 18 h i de 22 h a 24 h

### **P3** Període vall - Més barat

De les 24 h a les 8 h i tot el cap de setmana



Què puc fer per estalviar costos?

Utilitzar l'energia en els períodes vall (el més econòmic) i pla i evitar l'ús intensiu en el període pic ja que és més car.

Contractar les potències ajustades a les teves necessitats.

Si tens radiadors elèctrics que funcionin amb acumulació de l'escalfor **aprofita la nit per carregar-los**. I si tens un termoelèctric per a l'aigua calenta pots **engegar-lo només a les franges horàries més econòmiques**.

**Recorda que tot el cap de setmana és en horari vall!** Serà un bon moment per cuinar per a la setmana o fer la bugada.